

# やまがた 学校給食だより



第19号  
平成26年7月15日

【編集・発行】  
一般財団法人 山形県学校給食会  
〒990-0051 山形市銅町一丁目2番12号  
TEL.023-622-0938 FAX.023-631-0961  
http://www.yamagaku.or.jp



## 就任にあたって

理事長 亀屋 英幸

この度、6月1日付けで理事長に就任いたしました亀屋英幸と申します。どうぞ宜しくお願い申し上げます。

私は、平成21年3月31日まで約30年間本会に在職しておりました。在職中は多くの方々と出会いそして支えられ、「山形の子供たちの笑顔で楽しい給食」が実施されるよう一所懸命職務を努めてきました。この度ご縁がありまして理事長をお引き受けすることとなり、その責務の重さに身の引き締まる思いです。これからも人との出会い

を大切に感謝・笑顔・謙虚さを忘れず、持ち前の明るさで職務に取り組んでまいります。どうぞ関係皆様のご理解とご指導よろしくお願い申し上げます。

さて、本県の学校給食が円滑に実施されるように今後とも安全・安心を第一に良質な学校給食用物資の安定供給に努め、次の4つの公益事業

- 1 学校給食に関する諸団体等のおこなう活動への支援事業
- 2 冷凍庫等学校給食用設備の無償貸与事業
- 3 市町村等から依頼に応える学校給食用食品検査事業
- 4 食育推進のための学校給食指導用教材貸出事業

の継続と、更なる充実を図ってまいります。

また、現在適切な対応が求められている学校給食における食物アレルギーについては、本会取扱い物資における対象食材・配合内容がすぐ閲覧できるように本会ホームページに掲載（6月完了）しました。是非ご活用して下さい。

最後になりますが、学校給食の発祥県としての自覚と責任そして誇りを持ち、諸先輩が築き上げた山形県学校給食会の「学校給食を通じて山形の子供たちの健やかな成長に寄与する」という精神を忘れることなく、役員一丸となり職務に取り組んでまいります。今後とも本会に対する変わらぬご理解とご支援、ご協力を賜りますようお願い申し上げます就任の挨拶とさせていただきます。

## 目次

○就任にあたって	1	○冷凍庫等学校給食設備無償貸与事業	5
○退任にあたって	2	○栄養成分検索システムについて	5
○通常理事会・定時評議員会	2	○食品検査室だより	6
○新役員等名簿・事務局組織体制図	3	○委託加工工場の講習会	7
○委託加工工場実地調査	4	○米穀の保管について	7
○キャリアスタートウィーク	4	○学校給食用物資展示会	7
○学校給食に関する他団体等への支援事業	5	○新規取扱い物資	8



## 退任にあたって

前理事長 佐藤 俊 助

本給食会が新法人に移行するに伴い、初代理事長に就任して一期二年無事終えることができ、この度の理事改選をもって退任致しました。在任中は、関係する皆様方からは、多大なるご支援を賜り、厚くお礼を申し上げます。就任時の思いを一言申し述べれば、本学校給食会は、戦後の食料難時代に子ども達に栄養補給にと、米国からの放出物資「脱脂粉乳」の配給の任に当たるべく県の外郭団体として創設されました。

その後は、学校給食の進化と共に参りましたが、いま「官から民」への国の施策によってその姿が変わろうとしています。この世の移ろいを痛感致したしだいでもあります。

しかし、新法人の経営方針について、最初の理事会で確認したことは、従前の経営方針とはいくばくの変更も無いということでもありますし、また、皆様方とのご厚誼の程も些かも変わる事無く経営に当たることができました。

食育は、学校教育の重要な教育活動に位置付けられました。食育を推進する上で学校給食が荷う役割は大きいものと思います。

今後、益々、食育の推進がはかられ、それに伴って学校給食が充実されますことをご祈念申し上げまして退任のご挨拶と致します。

## 平成26年度一般財団法人山形県学校給食会 通常理事会・定時評議員会

5月30日（金）山形県学校給食会において、平成26年度一般財団法人山形県学校給食会通常理事会及び定時評議員会が開催され、報告事項「平成26年度学校給食用物資供給価格」等についての説明後、審議事項「平成25年度事業報告並びに決算」「理事選任」等についての審議がおこなわれ、すべての議案について承認可決されました。



通常理事会

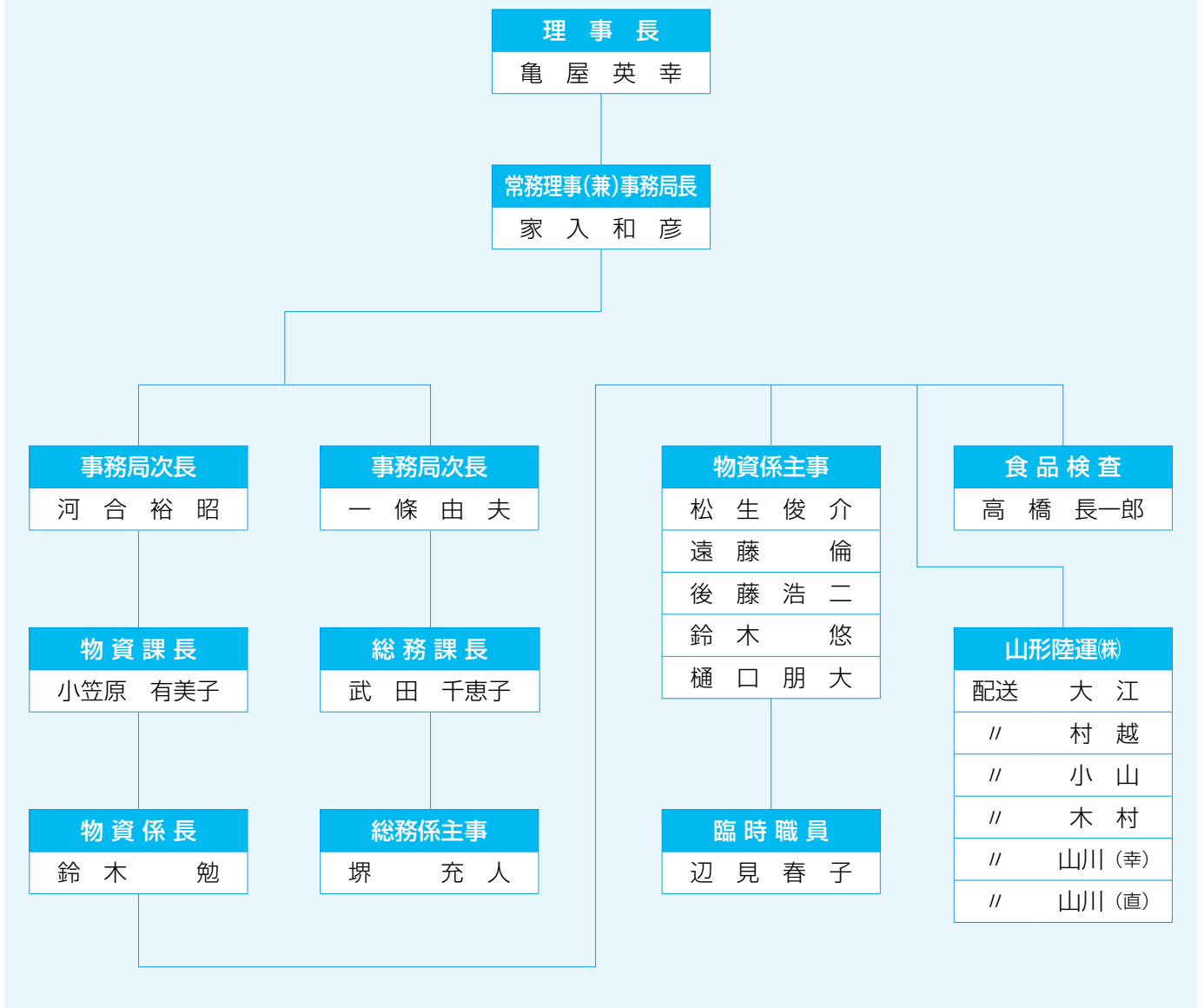


定時評議員会

## 一般財団法人山形県学校給食会役員等名簿

役職名	氏名
理事長	亀屋英幸
理事	渡邊茂泰 村山良光 家入和彦
監事	松田昭裕 阿部恵二
評議員	鈴木幹雄 長岡敏生 秋保仁 阿部眞悦 門脇孝一 武田美佐子

### 平成26年度 事務局組織体制



## 学校給食用パン・炊飯・麺委託加工工場実地調査

本会では、年に一度県内すべての学校給食用パン・炊飯・麺委託加工工場を各管内の保健所職員と本会の担当職員が実地調査しております。またこのほか、定期的に本会担当職員がすべての工場を巡回調査しており、その第一回目の調査を6月16日（月）から19日（木）にかけて行いました。

昨年度は他県の学校給食用パンにおいてノロウイルスが発生し、本会でもすべての工場に対しノロウイルスについて注意を喚起したところです。今回の調査においても原料の保管管理状況の確認のほかに、工場の衛生管理状態の再確認と本会の高橋検査技師による手洗い方法の指導や細菌検査なども実施し、より一層衛生管理を徹底しながら、今後とも高品質でおいしい学校給食の主食を、安全・安心で安定的に供給して下さるよう全工場にお願いしました。



## キャリアスタートウィークについて

～中学2年生の職場体験学習～

山形市立第五中学校の要請を受け、5月14日（水）～16日（金）の3日間、2年生女子3名の職場体験を実施いたしました。

体験内容は、主に1日目は本会の事業概要の説明と本会検査室での食品検査実習、倉庫での出庫体験、2日目は本会の委託加工工場であるりょうこくや委託搗精工場であるパールライス山形の見学、3日目は1日目に行った食品検査実習での自分の手指などから採取した細菌検査の結果を顕微鏡で観察する体験等を行いました。

生徒たちもそれぞれの日程で、衛生管理と手洗いの重要性や、朝早くからパンを作っていること、それぞれの工場内の設備に驚きと関心を持ち、普段の授業とは一味違う体験学習を通して様々な方々から給食が成り立っていることを実感した様子でした。

これらの体験により、自分の将来についてしっかり考え、生徒に望ましい「授業感」と「勤労観」を身につけてもらうための一助となれればと考えております。



(りょうこく)



(本会検査室)



(本会常温倉庫)



(パールライス山形)

## 公益事業について 学校給食の充実・安心・発展に資するために

### 【学校給食に関する諸団体等の行う活動への助成や食育推進活動への支援活動の助成事業】

#### 支援事業

- 山形県栄養教諭・学校給食栄養士会
- 山形県学校保健研究大会
- 学校給食振興期成会
- 学校給食記念碑保存会

#### 共催事業

- 山形県スポーツ振興21世紀協会（食育パンフレット作成助成）
- 食育推進講習会（主催 全国学校栄養士協議会）

#### 大会派遣事業

- |                   |               |        |    |
|-------------------|---------------|--------|----|
| 全国栄養教諭・学校栄養職員研究大会 | 7月31日～8月1日    | 福井県福井市 | 開催 |
| 全国学校給食研究協議大会      | 11月20日～11月21日 | 山口県山口市 | 開催 |

## 冷凍庫等学校給食設備無償貸与事業

この事業は、国の事業として昭和51年度から始まりましたが、希望する台数に対応できるよう、昭和59年からは、併せて本会でも本事業を開始しており、平成16年からは、本会のみで予算化し事業を継続しております。

現在、県内に158台の冷凍冷蔵庫等を設置している状況です。

なお、今年度は5台の予定台数でご案内した結果、一覧表のとおり（300ℓ型1台、500ℓ型1台、700ℓ型3台、1,400ℓ型5台）合計10台の冷凍保管庫等を設置いたします。

※本事業は、公益事業（無償）の一環として、おこなっているものです。

平成26年度学校給食用冷凍庫等設置一覧表

設置学校・センター名	機 種	冷 凍 保 管 庫			
		300 ℓ	500 ℓ	700 ℓ	1,400 ℓ
中山町学校給食共同調理場	冷 凍 庫				1台
	冷凍冷蔵庫	1台			
寒河江市立醍醐小学校	冷凍冷蔵庫				1台
寒河江市立白岩小学校	冷凍冷蔵庫			1台	
尾花沢市立尾花沢小学校	冷凍冷蔵庫				1台
米沢市立興讓小学校	冷凍冷蔵庫		1台		
米沢市立窪田小学校	冷凍冷蔵庫				1台
米沢市立松川小学校	冷凍冷蔵庫			1台	
白鷹町学校給食共同調理場	冷凍冷蔵庫				1台
庄内町立余目第二小学校	冷凍冷蔵庫			1台	
小 計		1台	1台	3台	5台
合 計		10台			

## 学校給食用物資栄養成分表 Web（インターネット利用）検索システムについて

本会では、全取扱い物資（特注品を除く）の栄養成分やアレルギー物質等をより簡単に素早く検索頂けるように、6月中旬からインターネットを利用した栄養成分表の検索システムを開始いたしました。

本会のホームページからこの検索システムを使用して頂くことにより最新の栄養成分表をお調べ頂けます。（専用のIDとパスワードの取得が必要です。）

近年においては、食物アレルギーを有する児童・生徒は年々増加傾向にあり、かつアレルゲンとなる食品も多様化しております。これからの献立作成等におおいにご活用ください。検索システムについてのご不明な点は本会までお問い合わせください。



# 食品検査室だより

## 平成25年度学校給食用物資等検査実績

区分	対象物資	計画検体数 (件)	実績検体数 (件)	備考
本会取り扱い物資の検査	常温物資	300	397	その他 配送車、手指、パン抜き取り取り検査 混入異物の細菌検査
	低温物資	200	240	
	冷凍物資	500	635	
	計	1,100	1,272	
	その他	150	221	
	小計	1,250	1,493	
市町村共同調理場学校等取り扱い物資検査	希望する食品手指、調理器具等の拭き取り検査、その他		細菌検査 743 理化学検査 201 放射性物質検査 26	理化学検査 澱粉、蛋白 脂肪 放射性物質検査 ヨウ素、 セシウム
	小計	500	970	
講習会等における品質管理指導	学校給食関係者、市町村、委託加工場 その他		72名	
合計	検査検体数		2,463件	
	講習管理指導		52名	

## 平成25年度食品検査実施状況

平成25年度の食品検査実施状況では、本会取り扱い検査総数は1,272検体（常温物資397検体、低温物資240検体、冷凍食品635検体）その他221検体（配送車、手指の拭き取り、混入異物等）です。市町村共同調理場、学校等からの依頼検査は970検体（細菌検査743検体、理化学201検体、放射性物質26検体）であり、細菌検査が多数を占めていました。微生物学的な衛生管理が多数の施設で実施されているようです。さらに放射性物質検査も行ってきましたが全ての検体で基準値内（不検出）でした。

## = 食中毒に注意しましょう =

高温多湿の7月～9月にかけて細菌性の食中毒が最も多い季節です。  
手洗い、食材の十分な加熱を心がけましょう。

## 暑い季節は毎日が菌曜日

### ……… 食中毒の原因菌 ………

#### 病原性大腸菌 (*E.coli* O-157, H-7)

腸管出血性大腸菌 (EHEC)  
または、ベロ毒素産生大腸菌 (VTEC)

分布：ヒトや動物の腸管内に常在、無害な菌であるが中に毒素産生菌がいる。O-157ベロ毒素産生菌、志賀毒素と同じ。

潜伏期間：7～10日、学校給食のサンプル保存期間が14日間、感染源の特定が難しい。

原因食品：ハンバーガー、牛肉、牛乳、ローストビーフ等経口感染、少ない菌量で発症する。

予防：熱に弱い、75℃で1分以上、学校給食で大量に焼く場合、焼きむらに注意。まな板、包丁の使用区分。

平成26年度においても安全・安心な物資の供給が出来ますよう食品検査室では、衛生管理の一助として市町村共同調理場、学校からの依頼検査を受け付けてまいります。また、従来の細菌検査、理化学検査に加え、放射性物質検査も可能です。  
ご希望の調理場、学校等はホームページ上の「食品検査依頼書」により申し込んでいただくようお願い致します。

また、研修会等での衛生指導のご依頼も受け付けておりますのでご相談下さい。

※本事業は、公益事業（無償）の一環としておこなっているものです。

TEL 023-622-0938  
食品検査室 高橋長一郎

8月4日(月)

## 「学校給食用委託加工工場責任者・従業員衛生管理講習会」の開催について

本会では年度初めに委託加工工場対象に「パン・米飯供給打ち合せ会」を行っております。このたび委託製パン・炊飯・麺工場  
で直接作業に携わっている従業員を対象に、衛生管理・品質管理の両面を重点とする講習会を開催いたします。児童・生徒の笑顔を思い浮かべながら、安全で安心な主食を届けられるようにと、参加者が一丸となり集中して受講ができる夏休みの時期に開催いたします。

講師は本会検査室の高橋検査技師です。

## 自校炊飯校の学校様へ ～夏休み中の精米保管方法についてのお願い～

7月に入り、夏の暑い日差しが降り注ぐようになりました。給食用の物資についてはそれぞれ細心の注意をお払いかと存じますが、自校炊飯の学校・調理場様へ夏休み中の精米保管についてのお願いです。

精米は、湿度が高く気温が上昇すると米虫（コクゾウムシやノシメマダラメイガなど）が発生しやすくなります。ご飯をおいしくいただくためにも、**風通しが良く涼しく暗い場所**での保管をお願いします。（可能であれば冷蔵庫内での保管をオススメします。）何卒よろしくお願い致します。

委託炊飯の学校・調理場様へ…

夏休み中は、委託炊飯工場から精米をすべて回収し、本会の低温倉庫にて市町村ごとに分け保管・管理をしております。また、それぞれの委託加工工場においても精米保管庫にクーラー等の設置をお願いし、精米の鮮度を保つよう周知徹底しております。

## 学校給食用物資展示会

平成26年6月12日（木）、本会の総合センターを会場に「平成26年度山形県栄養教諭・学校栄養士等研修会」が行われ、お昼の時間に15メーカー27品目について展示会を開催致しました。

また、参考展示品については、学校給食用物資として適切であるかアンケート調査を行い、その結果、今回は18品が評価の高い物資として採用になり、7月より本会の新規取扱い物資として供給することが決定致しました。（一部の商品を除く）

《今号の学校給食だよりP8.【新規取扱い物資】に掲載。》



## 新規取り扱い物資



米粉めん(だだちゃ豆入り)  
1kg 931円(税込)



フライドごぼう  
100g 664円(税込)



タイカレーミックス(グリーン)  
1kg 1,987円(税込)



国産リンゴジュース  
1L 382円(税込)



山形豚使用ハンバーグ  
60g 55円(税込)



いも煮風コロッケ  
40g 54円/50g 68円(税込)



山形県産紅大豆グラタン  
60g 71円(税込)



もうかざめ竜田  
40g 76円/50g 89円(税込)



マンダイ角切澱粉付  
1kg 2,242円(税込)



さんま洋風煮  
40g 77円/50g 86円(税込)



やさしい海の焼きちくわスライス  
500g 892円(税込)



冷凍白玉小雪(s)  
1kg 624円(税込)



九州産カット揚げなす  
1kg 1,083円(税込)



山形県産小松菜  
1kg 600円(予想税込価格)



北海道チーズプリン  
40g 55円(税込)



福岡県産あまおう苺ゼリー  
40g 52円(税込)



パンケーキ【個包装】  
28g 36円(税込)



瀬戸内レモンムース  
40g 52円(税込)

## 編集後記

このたび「やまがた学校給食だより」第19号を発刊することになりました。これからも新たな気持ちで、安全・安心かつ良質な物資の安定供給をめざすとともに、学校給食の普及充実に関する事業に取り組みますので、宜しくお願い致します。今後とも、皆様からのご協力をお願い申し上げますとともに、ご意見・ご感想をお待ちしております。



<http://www.yamagaku.or.jp>

検索